

AUTUN *Ecologie*
MORVAN



21/06/2025

Assemblée générale 2025

Organisation de la journée

- Accueil 9h30 à 10h00
- Mot du président 10h00 à 10h05
- Rapport d'activités 10h05 à 10h30
- Rapport financier 11h30 à 11h45
- M.E.R.Ci (Morvan Énergie Renouvelable Citoyenne) 11h45 à 12h45
- Repas 12h45 à 14h30
- 2 thématiques selon votre envie 14h30 à 15h30

- **année cruciale**, nombreux dossiers urgents, surcharge d'informations, besoin de monter en compétence.
- **France** : abandon des subventions pour le bio, impact négatif.
- **Europe** : recul sur des lois environnementales, notamment le Pacte Vert et la loi sur la « renaturation des sols ».
- **Équipe** modeste **mais déterminée**, soutien et collaboration essentiels.
- **Habilitation reconduite pour 5 ans !**

« la force d'une opinion consciente et informée est de notre côté. Et rien ne peut lui résister !
Nous ne baisserons pas les bras. Votre aide et votre soutien seront notre énergie... parfaitement
écologique et renouvelable ! »

**Notre priorité aujourd'hui est de rencontrer le public, d'échanger, de sensibiliser
pour avancer ensemble.**

Contexte:

- Au cœur de la tourmente: production, bois énergie, climat, puits de carbone, paysage, tourisme...
- Impact du réchauffement climatique : stress hydrique, scolytes affectant les épicéas.
- dizaines de milliers d'hectares touchés par les scolytes... presque plus d'épicéas dans le Morvan
- Paysages, stocks de carbone dévastés par les coupes rases.

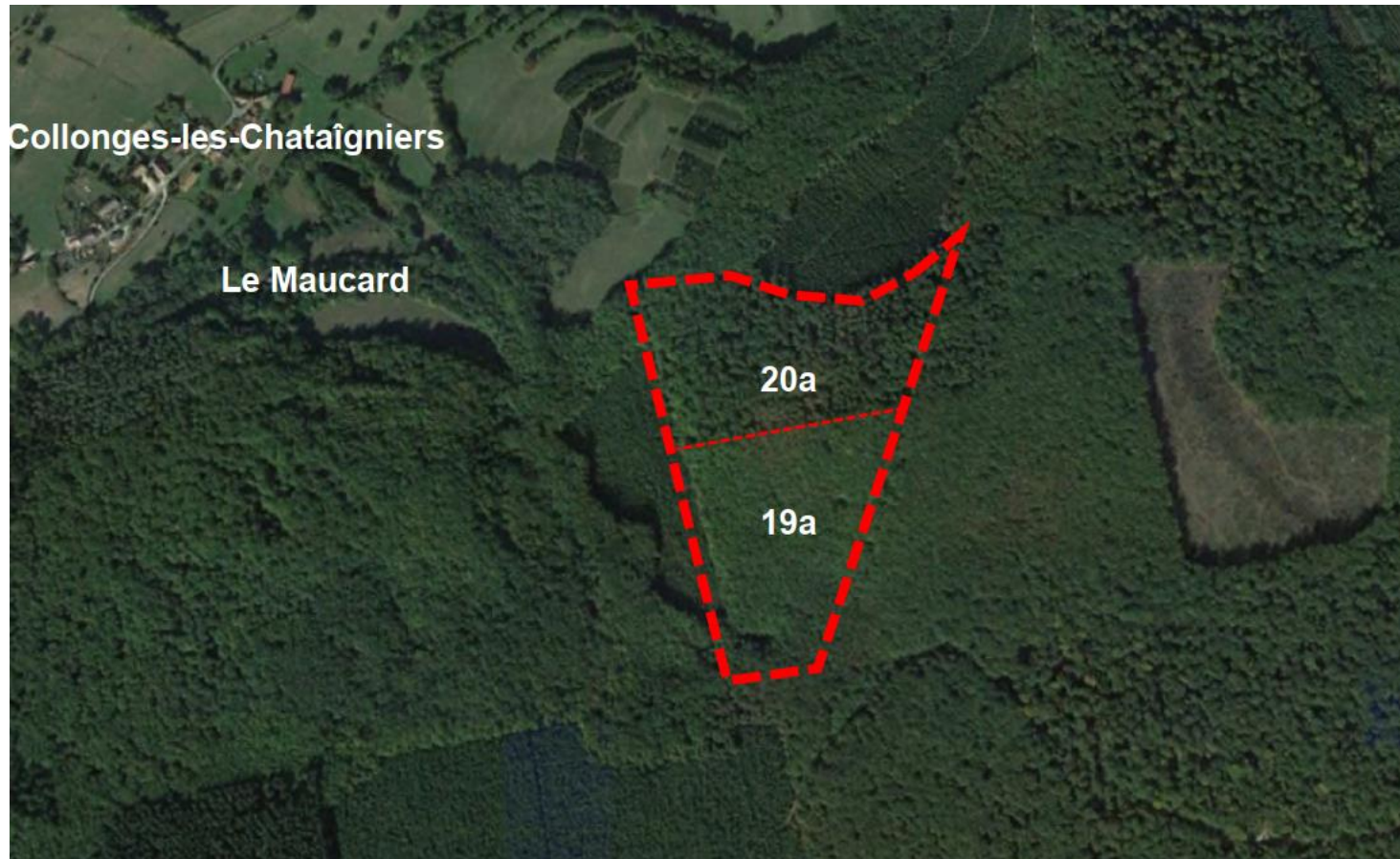
Nous vous représentons:

- Commission Régionale de la Forêt et des Produits Forestiers et du Bois
- Comité de pilotage pour la gestion du Mont Preneley et des sources de l'Yonne
- Comité de pilotage pour le réaménagement de la forêt domaniale de St Prix
- Comité de gestion du Grand Site Bibracte
- Participation à la création de la Fédération « Réseau'haies » de Bourgogne Franche Comté
- Cop Régionale (autour de la question des besoins en bois et des ressources disponibles)

Rapport d'activités 2024

Intervention auprès des communes: Le cas de Sully

- Objectif réajuster le plan d'aménagement – convaincre d'augmenter la part de SMCC
- Pas de coupe rase Mais des trouées



2024 - Enquête « projection des volumes et du bilan carbone » - IGN / l'institut technologique FCBA

- Surface nationale: 31 % du territoire en progression, puits de carbone de 2,8M de T de CO2, mais...
- taux de mortalité des arbres entre 2005 et 2013 a progressé de 80%
- Le puits de carbone est en baisse de 40%
- 85% des feuillus partent en bois énergie, 15% en bois d'œuvre.

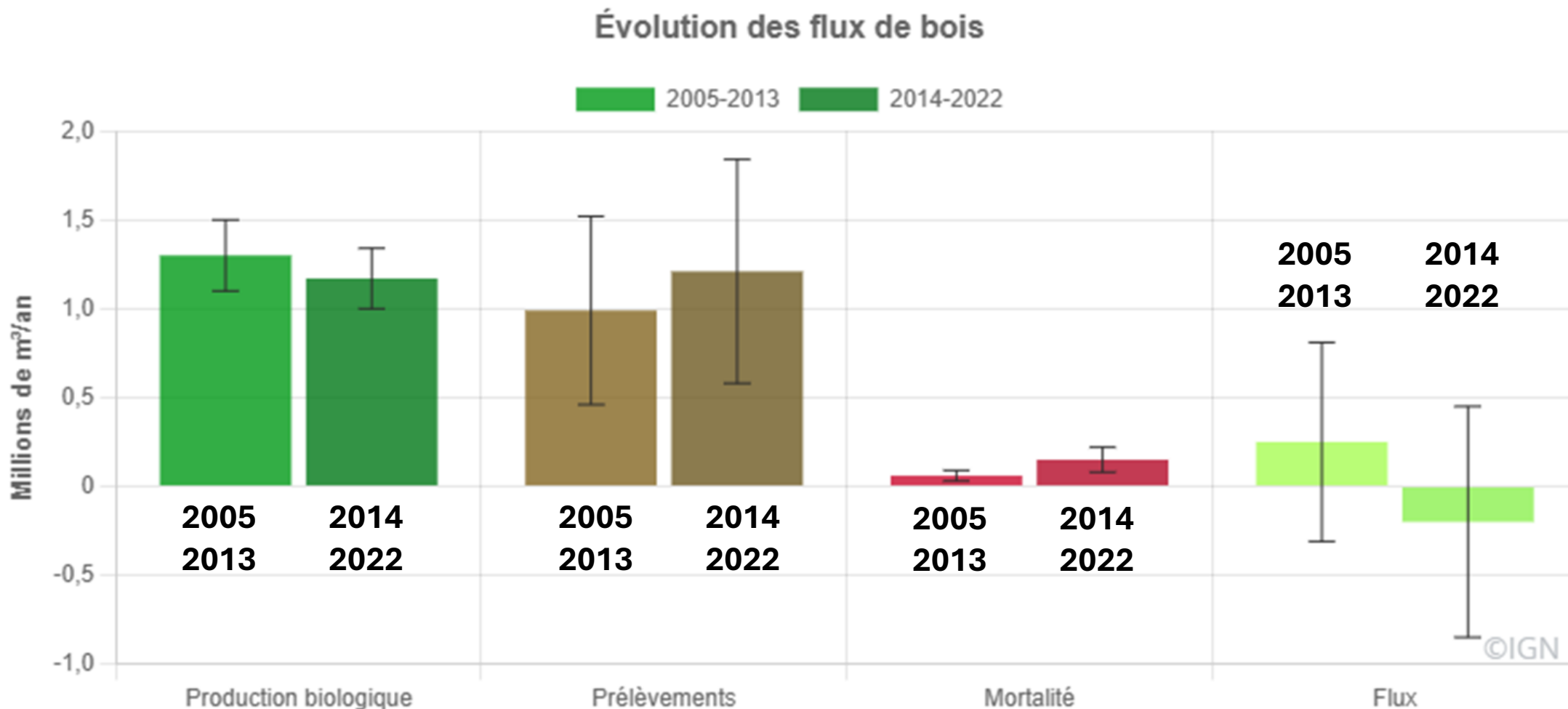
Cette enquête destinée à évaluer nos ressources face à la demande, ne nous rassure pas car elle semble vouloir adapter la forêt à nos besoins, et non l'inverse.

2024 - Inventaire IGN

- National:
 - un ralentissement de 4 % de la croissance des arbres (2005-2013 / 2014-2022)
 - forte accélération de la mortalité des arbres avec un doublement (2005-2013 / 2014-2022)
 - une augmentation de 13 % des prélèvements d'arbres (2005-2013 (yc Klaus)/ 2014-2022 (yc bio agresseurs))

2024 - Inventaire IGN

➤ Morvan:



Usages du bois – Proposition d'un scénario de convergence offre-demande de la filière bois (France Bois Forêt – Carbone 4)

2019 - état des lieux :

la consommation française est évaluée à **78 Mm³** Bois-Rond-Sur-Écorce (BRSE) en 2019, et est alimentée par : une récolte de 52 Mm³ en forêt et 4 Mm³ hors-forêt, un solde imports-exports de 5 Mm³ éq. BRSE, et 17 Mm³ éq. BRSE de produits bois en fin de vie

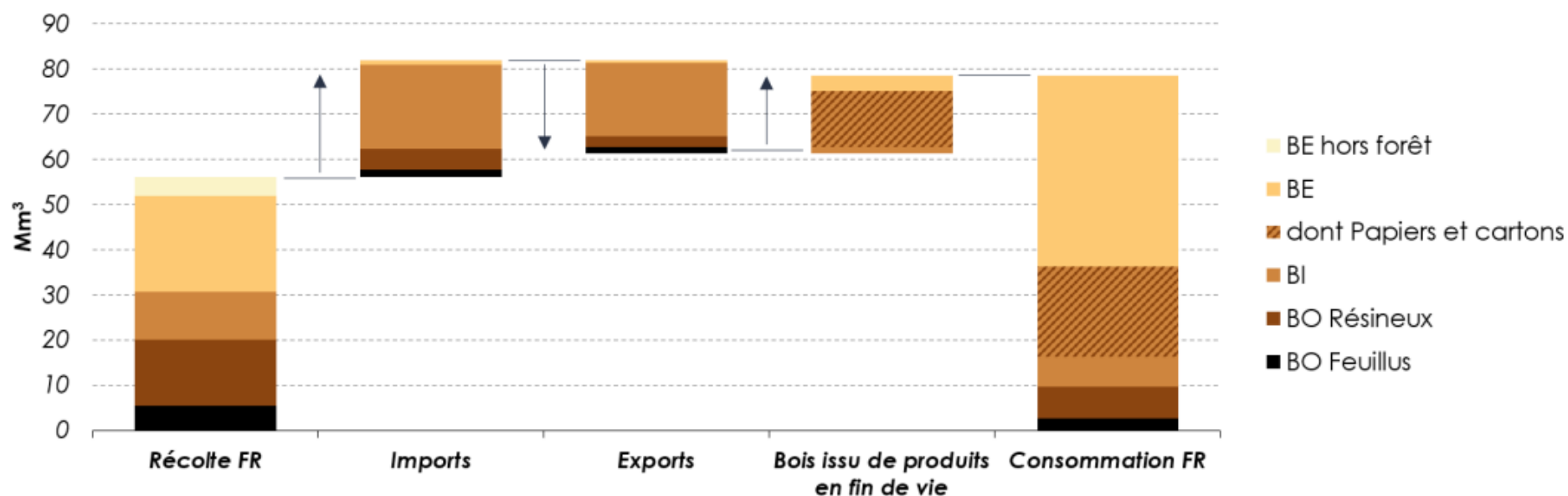


Figure 1 : Flux de la filière en 2019 de la récolte à la consommation en Mm³ éq. BRSE (Source : Carbone 4).

2050 - Scénario de convergence :

la consommation française est évaluée à **92 Mm³** Bois-Rond-Sur-Écorce (BRSE) en 2050, et est alimentée par : une récolte de 63 Mm³ en forêt et 4 Mm³ hors-forêt, un solde imports-exports à 0 Mm³ (équilibre) éq. BRSE, et 24 Mm³ éq. BRSE de produits bois en fin de vie,

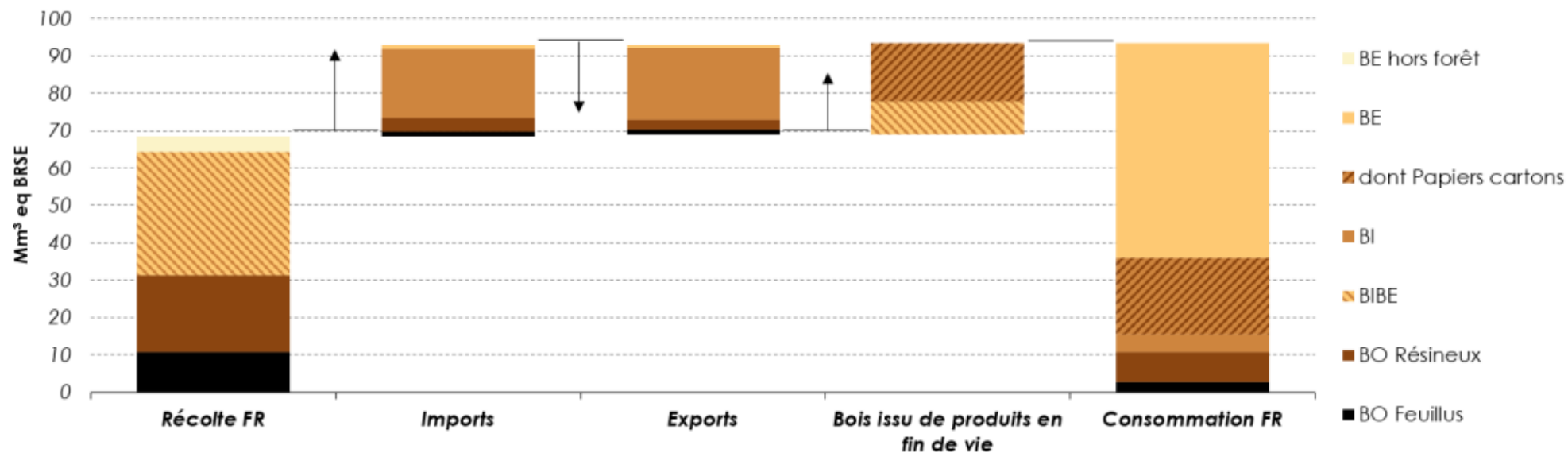


Figure 6 : Flux de la filière en 2050 de la récolte à la consommation en Mm³ éq. BRSE (Source : Carbone 4).

!! légitimation du bois énergie et du renouvellement forestier !!

le puit carbone ?

Quelle trajectoire +1,5°C - 4 °C ?

Le Bois énergie

Projets pharaoniques :

- Gardanne, 850 000T de bois/an, ne fonctionne qu'à 36% avec encore 15% de charbon.
- Entreprise Rousselet qui fournit Autun : 200 000T/an
- Projet fabrication de pellets dans le Jura : 180 000 T/an

Nous demandons :

- traçabilité du bois
- chaque projet doit amener la preuve d'un approvisionnement local et durable.

“ La combustion du bois conduit à une augmentation immédiate du carbone atmosphérique, qui n'est compensée que progressivement lors de la nouvelle croissance forestière ”

"En France métropolitaine, en 2021, 57 Mm3 de bois ont été récoltés en forêt. En prenant en compte le bois énergie commercialisé (9 Mm3), le bois énergie non commercialisé récolté en forêt (17 Mm3), ainsi que les sous-produits du bois d'œuvre et du bois industrie réorientés vers le bois Energie (10 Mm3 et 3 Mm3 respectivement), **c'est 68 % du bois récolté qui part en bois énergie**, contre 21 % qui part pour la production de matériau bois à durée de vie longue"

Rapport France Stratégie 2023

Les Biens sans Maîtres

Le Morvan :

- Morcellement important (19 000 propriétaires) :
- 52 % des propriétaires privés (les plus petits) possèdent 5 % de la surface
- 2 % des propriétaires (les plus gros) en possèdent la moitié

La responsabilité du Parc Naturel du Morvan et des Communes

Lucenay-l'Évêque

La récupération des biens sans maître : un sujet qui interpelle Lulu du Morvan

Lucienne Haese, alias Lulu du Morvan, profite d'une question d'actualité sur l'acquisition des biens sans maître par les communes du Parc du Morvan, pour faire une nouvelle mise en garde sur les coupes rases, ou coupes à blanc.

Alain Legros (CLP) - 15 juin 2025 à 07:00 - Temps de lecture : 4 min

Le JSL - 15 juin 2025

Au-delà de la forêt c'est l'ensemble de la biodiversité qui est touchée

Point sur la situation générale mondiale, nationale.

- L'eau
- Les pesticides et Pphas etc....
- Le bio ? En chute pourquoi ? Comment soutenir le bio ?
- Soutien aux agences, OFB, agence Bio,...

Localement notre rôle à jouer ?

Biodiversité en Bourgogne Franche Comté : où en sommes-nous ?

"la Bourgogne Franche-Comté est une région de l'Hexagone qui se réchauffe plus vite que la moyenne nationale. Son « château d'eau » naturel, le Morvan est déjà menacé par un déficit aquatique très préoccupant... ». + 1,3 °C de hausse des températures entre 1988 et 2014, suivie d'une moyenne qui passe à + 2,1 °C sur la décennie suivante'

Thierry CASTEL AGROSUP Dijon

La BFC prend de plein fouet le changement climatique :

Le territoire est composé de 37% de forêt 53% d'espaces agricoles → surexploitation des ressources et utilisations généralisée de pesticides ayant des répercussions sur la biodiversité et la qualité de l'eau.

Chiffres clés pour la BFC :

- 12,54% du territoire est couvert par une ZNIEFF contre 9,7% en France métropolitaine
- 1968 espèces menacées soit 28% des espèces évaluées
- 1145 m² artificialisés par habitant contre 775 m² au national

Source : <https://cop-bfc-versdemain.fr>

En Saône et Loire : « retard » de surface protégé (Natura 200, etc,,,) filières agricoles et forestières très puissantes

Biodiversité en Bourgogne Franche Comté : où en sommes-nous ?

La Commission Régionale Biodiversité applique les directives européennes et nationales pour la protection de la biodiversité et des paysages

Composition : Dirigée par le préfet et la Présidente de région, elle compte plus de cent membres, incluant des associations spécialisées.

Actions et projets :

- Interventions d'experts sur le climat et la biodiversité.
- Travail sur des lois comme « zéro artificialisation des sols » et le Pacte Vert + Schéma Régional d'Aménagement du Territoire (SRADDET)

Objectifs :

- Réduire l'artificialisation des sols.
- Gestion durable des forêts.
- Restaurer habitats
- réduire la consommation d'eau.
- Restauration des centre-villes

Feuille de route 2025 :

Présentée le 26 mai 2025 avec un **budget très réduit** à 100 millions d'euros et des changements parmi les acteurs, incluant Monsieur Rebsamen (inquiétudes)

- Participation au comité de pilotage pour un projet d'implantation d'éoliennes à Tamnay en Bazois qui n'a pas vu le jour
- Participation au groupe TEPOS (Territoire à énergies positives) au Parc Naturel Régional du Morvan
- Participation à l'émergence d'une coopérative citoyenne d'énergie renouvelable (M.E.R.Ci)
- La coopérative citoyenne se met en place. Elle a pour objectif de favoriser l'autoconsommation en développant l'équipement des toitures en photovoltaïque, ou en installant des kits mobiles. Un projet hydro sur le barrage réouvert pour étude. Une équipe jeune et dynamique qui sera présente à l'AG
- La Commission Sites et Paysages avec une partie consacrée à l'éolien qui ne s'est réunie que deux fois depuis sa création.

Rapport d'activités 2024

Autres Commissions

- Commission Départementale d'Aménagement Commercial
- Commission consultative des services publics locaux
- Commission de suivi du Site d'enfouissement de Torcy

Animations/intervention auprès des enfants

- Intervention auprès de jeunes élèves de l'IME « les papillons blancs » à Autun.
- Séance de nettoyage d'un Parc auprès de leur école.
- Au printemps : visite d'un jardin d'insertion au moment des semis
- Visite des Méandres de l'Arroux accompagné par Gérard Philibert membre de la
- Société d'Histoire Naturelle
- Participation à la semaine Nature au quartier de St Pantaléon
- Le chemin de Lulu : le partenariat avec les enfants de l'école Bouteiller se poursuit

Ateliers – Participation:

- Aux ateliers de l'Eau , deux journées très riches en échange à Cluny
- Au Dialogue territorial de la gestion de l'eau Arroux Mesvrin
- à la journée « Controverse » sur le bois énergie, à Varzy

Rapport d'activités 2024

Animations / Ateliers / Sensibilisation / Formation

Sensibilisation

- La Transition écologique tout un art Besançon (Alterre)
- Les fresques : climat, mobilité carbone St Brisson (le Parc TEPOS)

Formation continue : les webinaires - Quelques exemples:

- Café Capter : sur l'eau
- Pro sylva : deux séries de formation sur la sylviculture + webinaire sur « comment favoriser la création des peuplements résilients »
- FNE : relance du nucléaire et SMR (petit réacteur nucléaire) entre mythes et réalités
- Générations Futures : pesticides et PFAS 3 cycles de formation
- IGN FCBA webinaire : projection des volumes en bois et du bilan carbone.

....et tant d'autres

Nos stands en 2024 :

- la fête des associations à St Brisson
- Caba bio, au Creusot
- La fête de la pomme au Moulin de Chazeu

Ils seront plus nombreux en 2025 présence régulière au marché du vendredi à Autun

vous avez toute votre place !!

- **Transition alimentaire / local**
- **Lois sur les bio-déchets**
- **PLUI (CCGAM)**
- **Mise en place d'un groupe documentation / Communication**
- **Mise en place d'un groupe forêt**

**FNE BFC - FNE71 – La Confédération Paysanne – Vents du Morvan – Canopée – Adret Morvan –
SaMU- La Bresseille - Sortir du nucléaire – Générations futures- Bloom – Greenpeace – L214
Cyberacteurs – Agir pour l'environnement – WWF Greenpeace -**

Merci aux revues Reporterre – Good planet

Rapport financier

Renouvellement du CA

AUTUN *Ecologie*
MORVAN



MERCI !