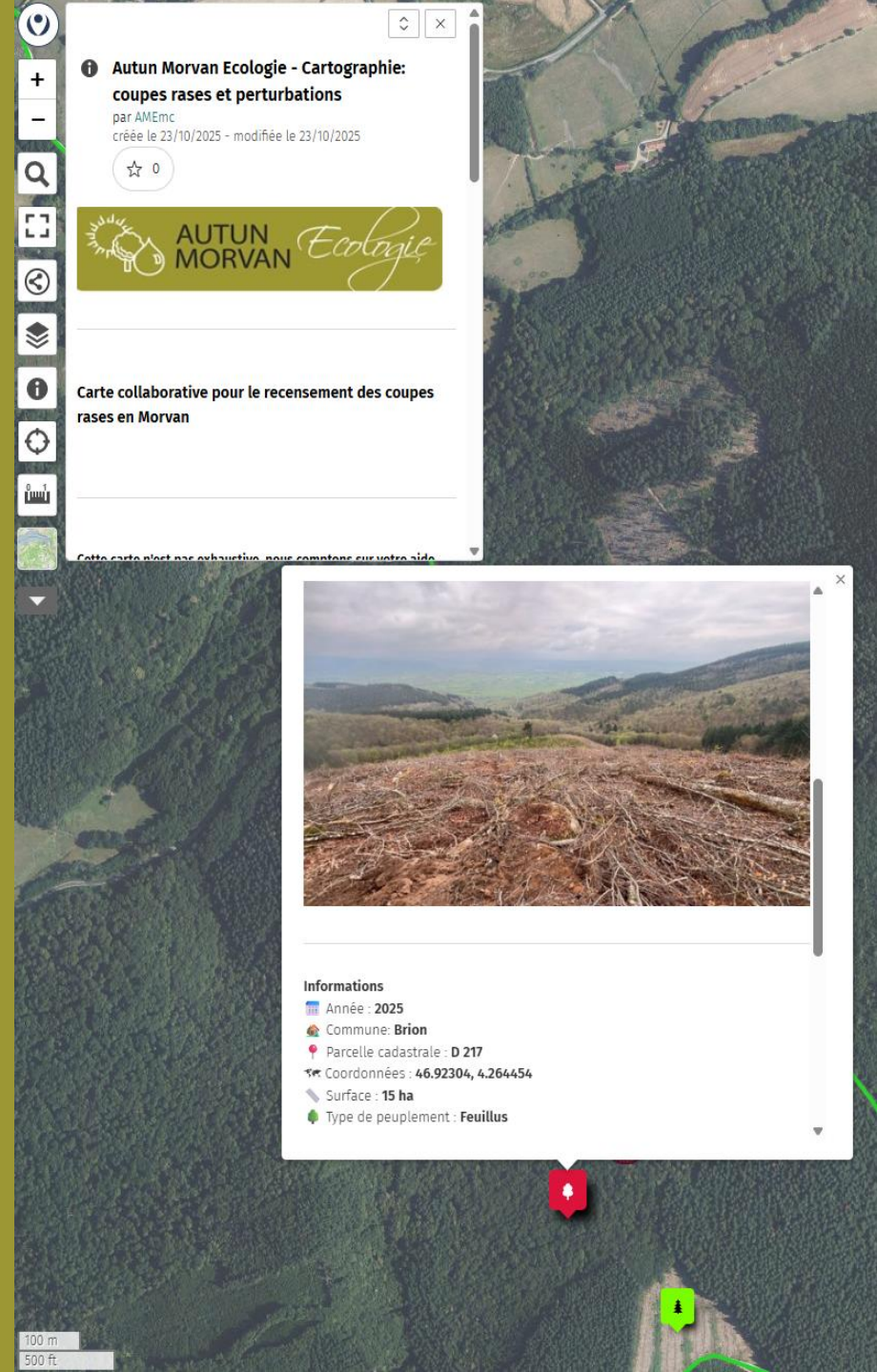


# Autun Morvan Ecologie Cartographie: coupes rases et perturbations

Octobre 2025

MAJ février 2026: intégration données projet SUFOSAT

AUTUN MORVAN *Ecologie*



## Pourquoi cette cartographie:

Notre association a décidé de mettre en place une carte collaborative afin de recenser les coupes rases et informer sur cette problématique.

**L'objectif:** montrer concrètement l'ampleur de ces pratiques destructrices sur : les sols, la séquestration du carbone, la biodiversité et les paysages.

*« Non, mais il ne se fait plus de coupe rase en Morvan ! La surface forestière augmente, pourquoi vous plaignez-vous ? Et s'il y en a, c'est marginal... » .*

Vous avez sûrement déjà entendu ce type de discours. Pourtant, la réalité sur le terrain est bien différente, montrons-le.

**Nous avons besoin de votre participation.**

## Une carte collaborative:

### → Comment participer:

Que ce soit lors d'une balade en famille près de chez vous, en randonnée, en voiture ou à vélo, **aidez-nous à enrichir cette carte en signalant les coupes rases que vous observez:**

- Prenez des photos (si possible avec la géolocalisation activée sur votre smartphone).
- Notez la localisation précise (commune, lieu-dit, parcelle cadastrale si vous la connaissez).
- Envoyez-nous vos observations par e-mail à [contact@autunmorvanecologie.org](mailto:contact@autunmorvanecologie.org)
- Nous traiterons les informations et les ajouterons à la cartographie,

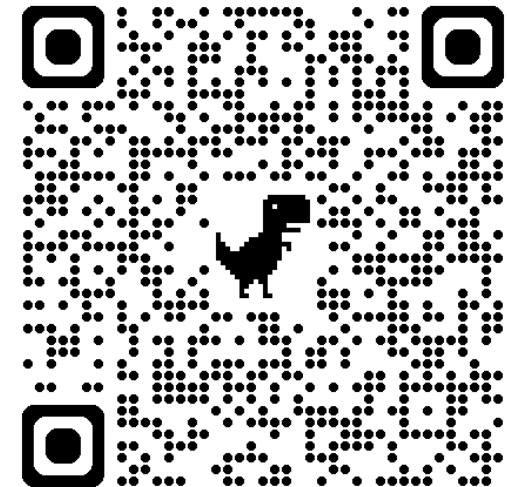
## Accès pour visualisation de la carte:

Lien internet:

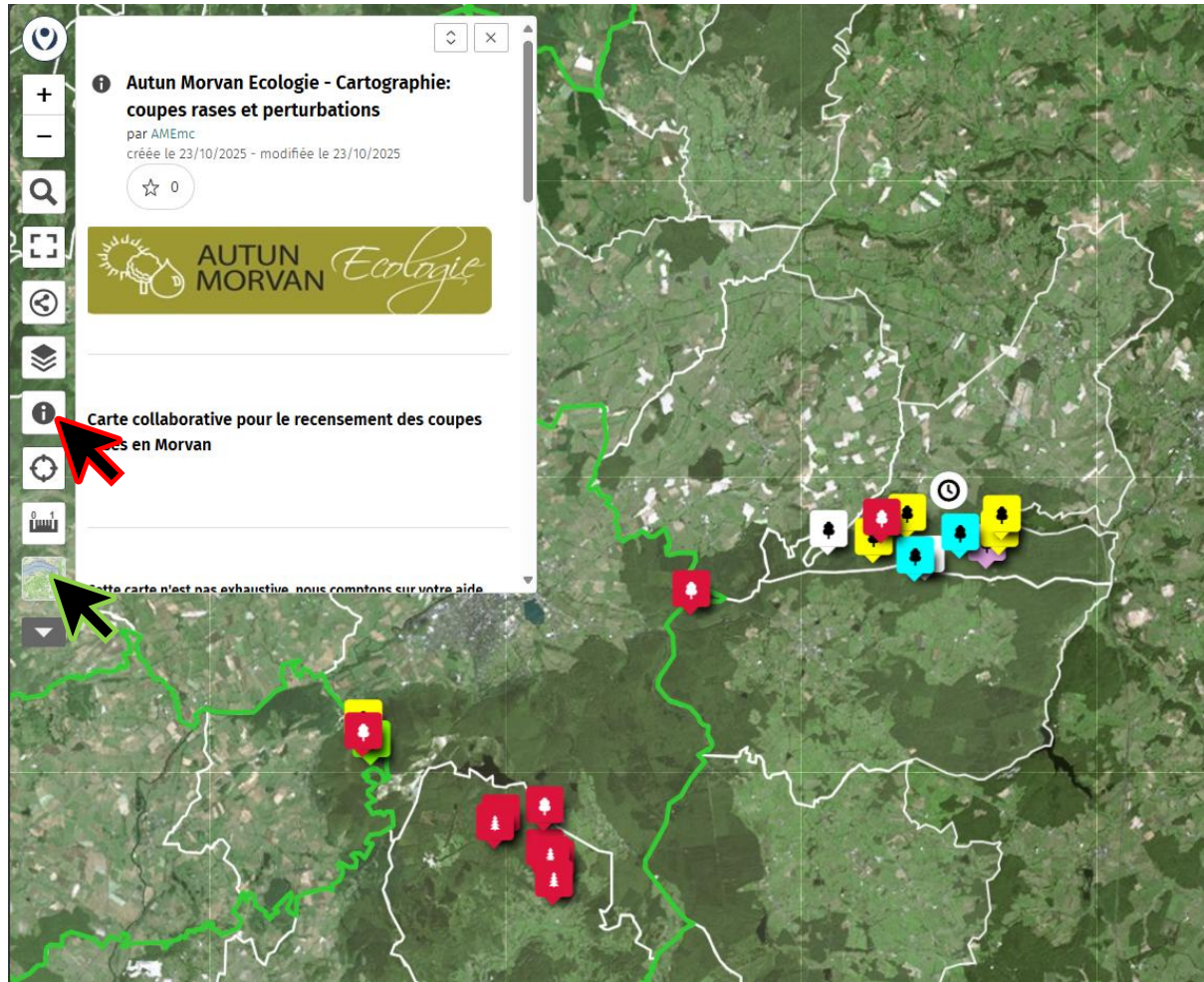
[https://umap.openstreetmap.fr/fr/map/autun-morvan-ecologie-cartographie-coupes-rases-et\\_1288016](https://umap.openstreetmap.fr/fr/map/autun-morvan-ecologie-cartographie-coupes-rases-et_1288016)

(possibilité de l'ajouté à vos favoris de navigateur internet)

QR Code:



# Visualisation sur la carte:



Informations sur la carte et légende



Choix du fond de plan ( Vue satellite / Carte)



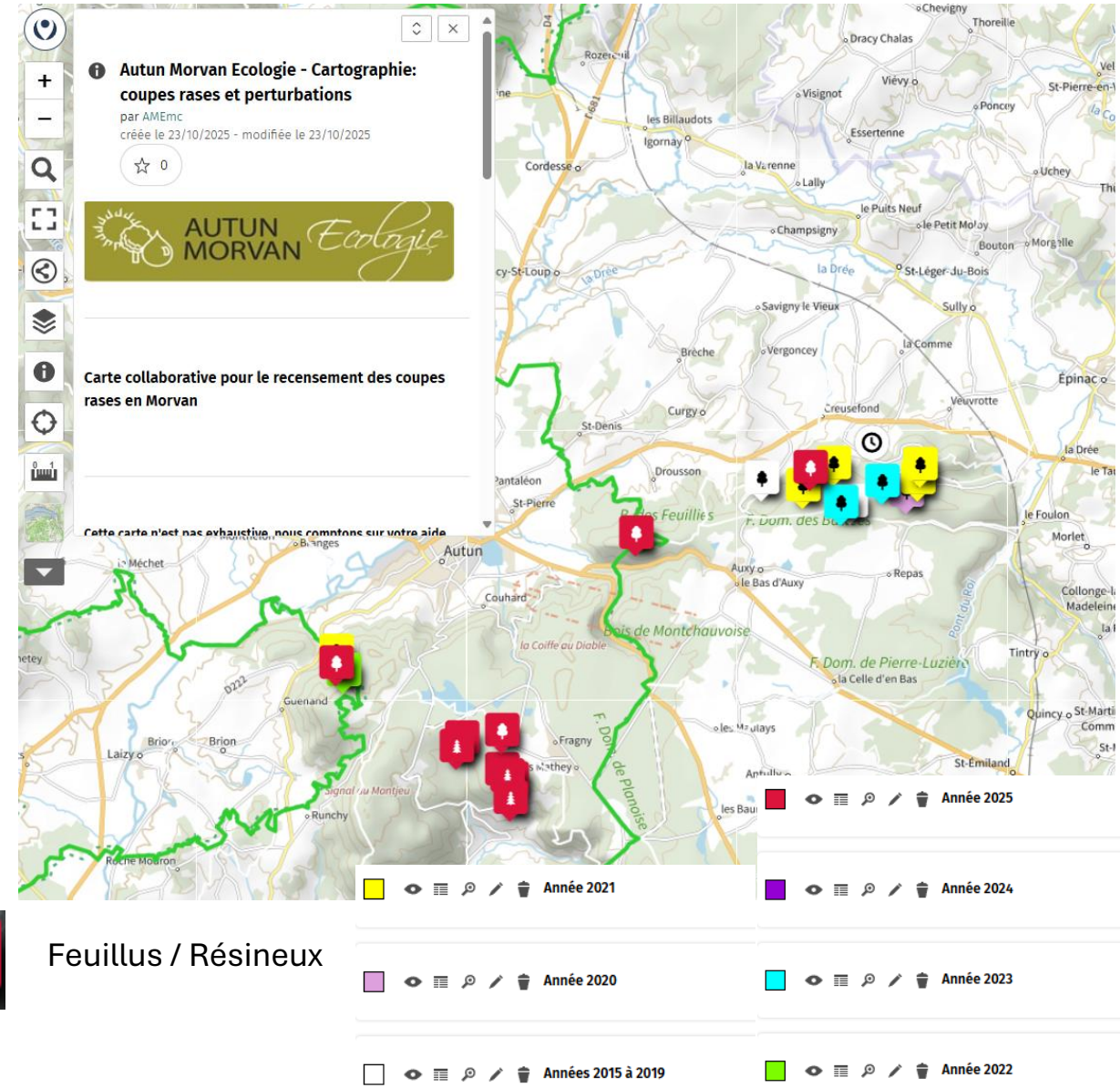
Feillus



Feillus / Résineux



Résineux



Année 2021

Année 2024

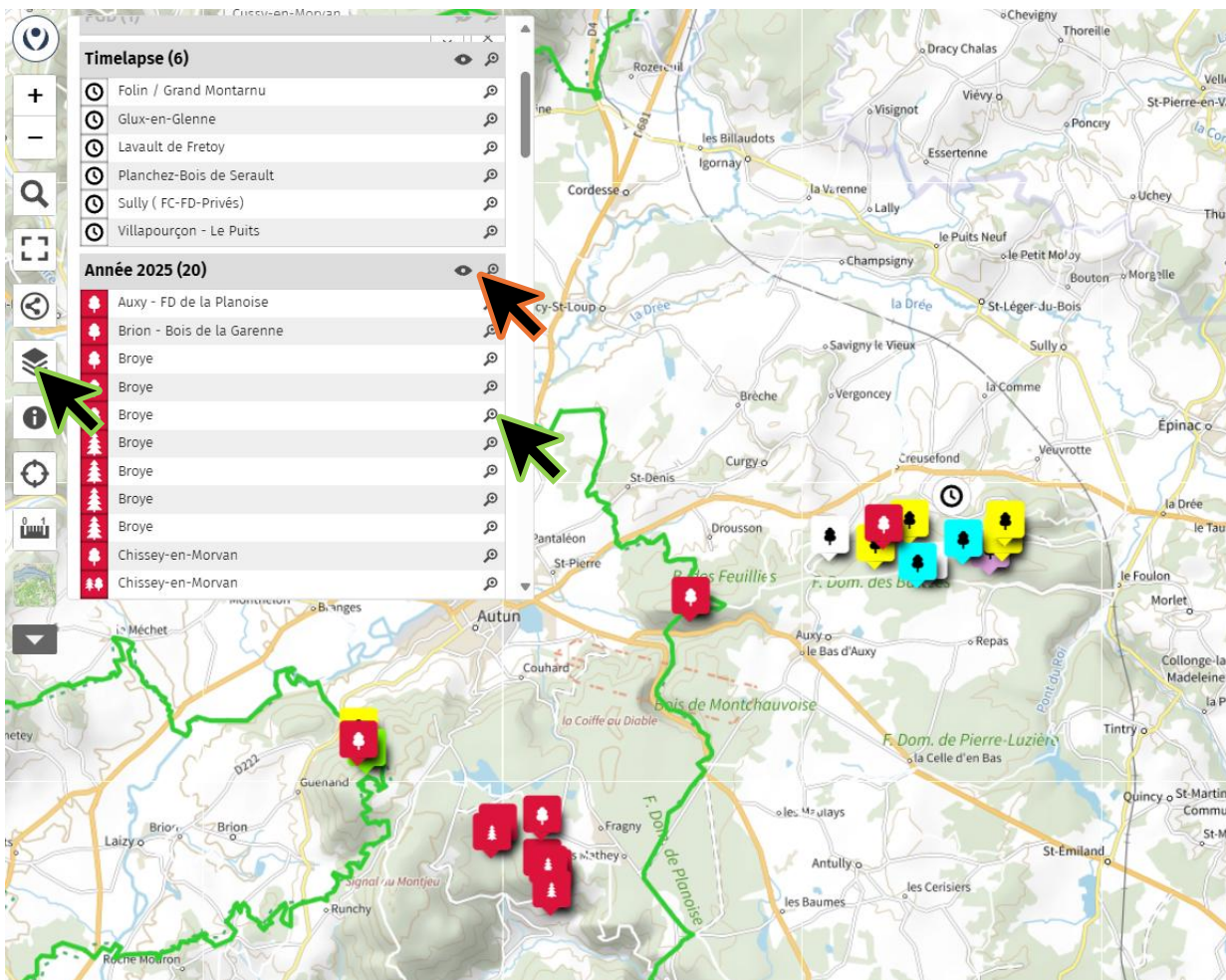
Année 2020

Année 2023

Années 2015 à 2019

Année 2022

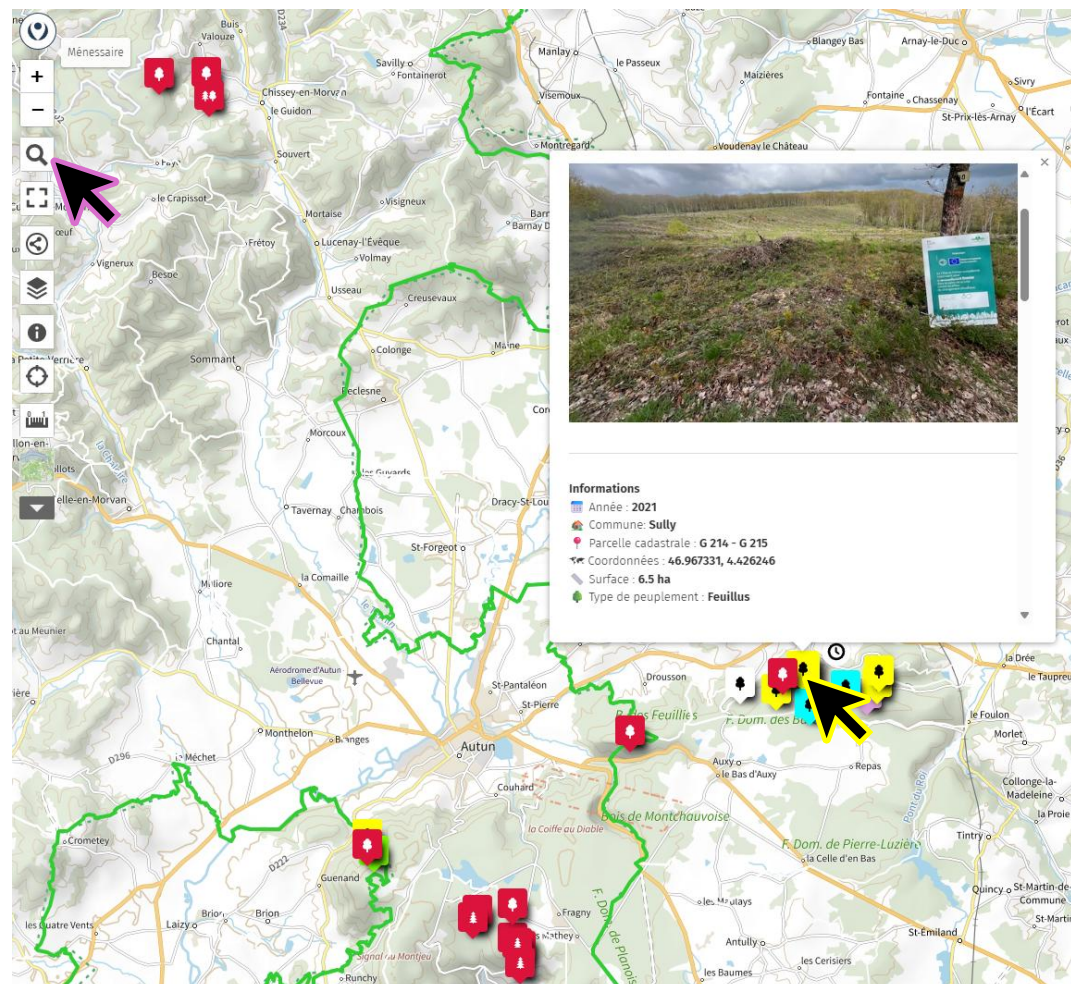
# Visualisation sur la carte:



Explorateur de données → accès direct aux données : ouverture d'une fenêtre de description

Gestion des calques

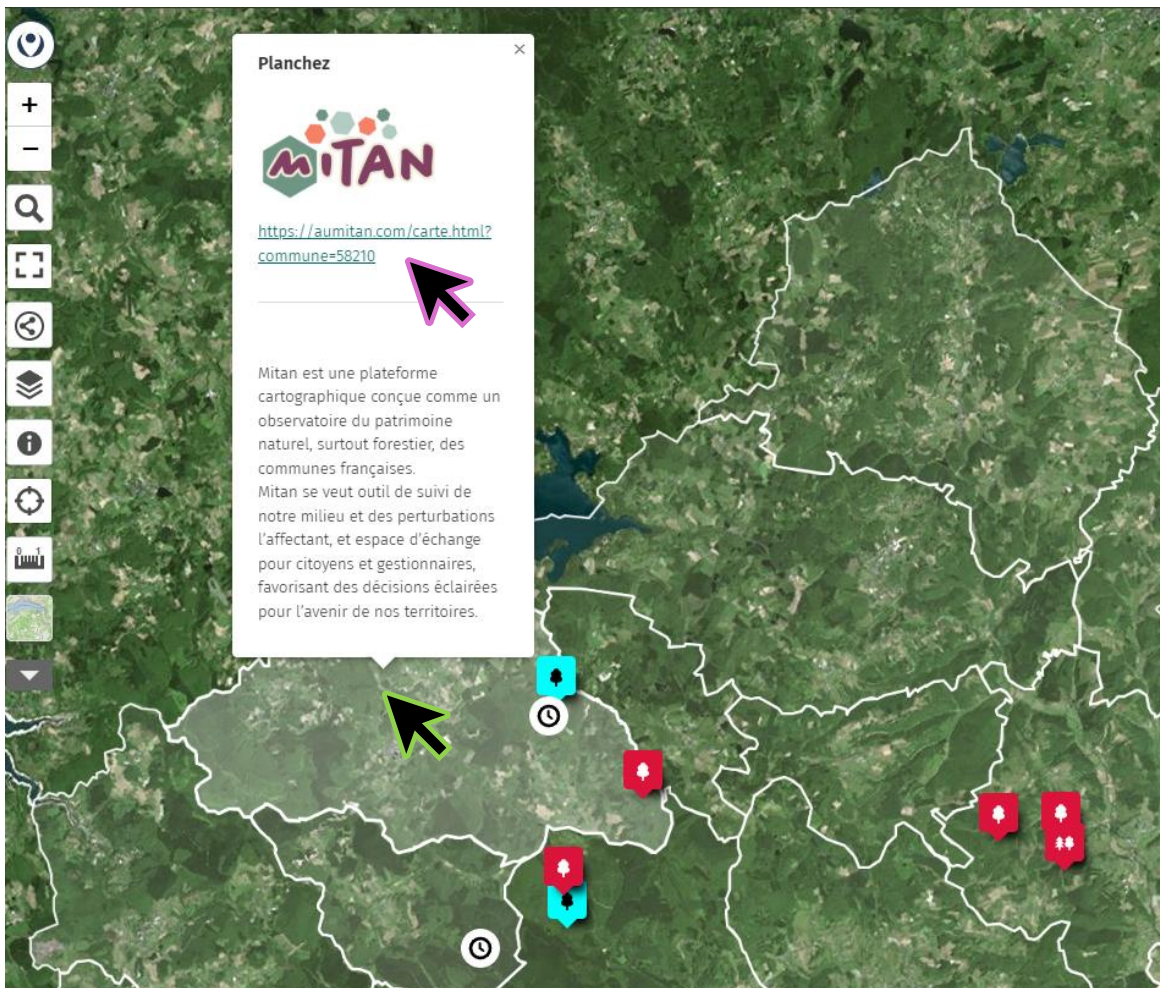
- Visible
- Non visible



Recherche par lieu

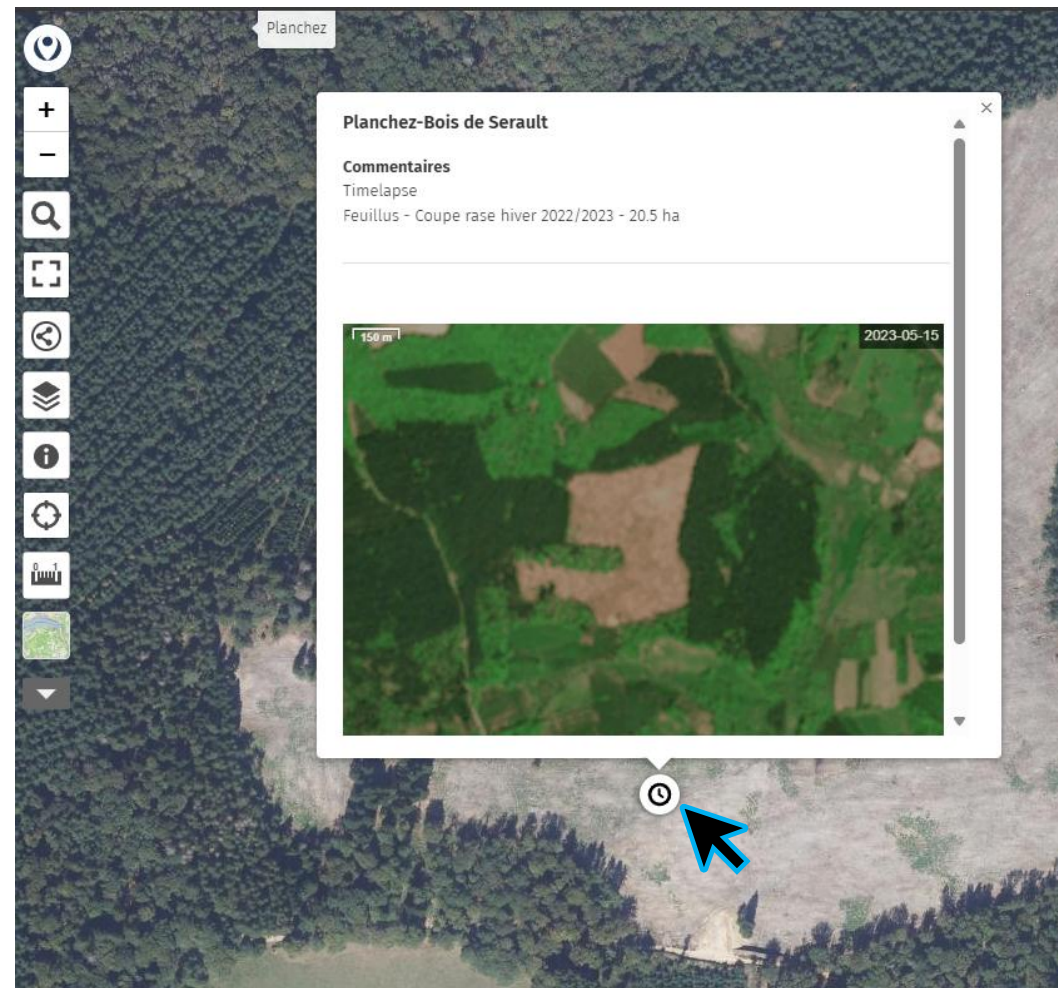
Accès aux infos et photos - clic sur icône: ouverture d'une fenêtre de description

## Visualisation sur la carte:



↖ Emprise commune : ouverture fenêtre pour lien info commune sur site Mitan ( voir page suivante)

↖ Lien vers page mitan de la commune (observations coupes et perturbation ( voir page suivante)



🕒 Vidéo Timelapse (succession chronologique d'images satellites)

Mitan est une plateforme cartographique conçue comme un observatoire du patrimoine naturel, surtout forestier, des communes françaises. Mitan se veut outil de suivi de notre milieu et des perturbations. Ce site indique par commune un taux de boisement et un taux de coupe rase

Accueil Chercher une Commune Le Forêt-Score

EAU À venir

**Couches Cartographiques**

**Couches de base**

- BDForêt V2
- Hydrographie
- Cadastre
- Perturbations

**Zones protégées**

- Natura 2000 - Habitat
- ZNIEFF1
- ZNIEFF2
- Parcs Naturels Régionaux

**Aide**

- Cliquer sur la carte : Obtenez des informations détaillées sur un endroit spécifique.

Visualisation des zones protégées ( Natura 200 / ZNIEFF )

Accueil Chercher une Commune Le Forêt-Score

Rechercher

Rechercher un lieu...

**Plancher**

FORÊT-SCORE A B C D E

Surface : 4381 ha  
Dont forêt : 3495 ha (80%)  
Coupes : 76.55 ha / an (2.19% / an)

Forêt

200  
0

2019 2020 2021 2022 2023 2024

EAU À venir

**Couches Cartographiques**

**Couches de base**

- BDForêt V2
- Hydrographie
- Cadastre
- Perturbations

**Zones protégées**

- Natura 2000 - Habitat
- ZNIEFF1
- ZNIEFF2
- Parcs Naturels Régionaux

**Aide**

**Coordonnées**  
Lat : 47.14481, Lon : 4.06288

**Perturbation**  
Date : 30-05-2023  
Surface : 20.70 ha

**Altitude** : 664.7 m

**BDForêt V2**  
Code: FF1-09-09  
Type de formation: Forêt fermée de hêtre pur  
Type générique: Forêt fermée feuillus  
Essence: Hêtre

**Coordonnées**  
Lat : 47.14449, Lon : 4.06257

**Perturbation**  
Date : 29-05-2023  
Surface : 20.70 ha

**Altitude** : 671.4 m

**BDForêt V2**  
Code: FF1-09-09  
Type de formation: Forêt fermée de hêtre pur  
Type générique: Forêt fermée feuillus  
Essence: Hêtre

**Infos localisation**

Visualisation des perturbations / cadastre / couche BD Forêt V2 IGN

infos commune

# SUFOSAT

<https://ee-sufosatclearcuts.projects.earthengine.app/view/sufosat-clearcuts-fr>

Le projet Sufosat vise à suivre les forêts françaises par imagerie satellite, en complément des méthodes existantes comme celles de l'IGN.

Il cartographie notamment les coupes rases dès 0,1 ha via les données radar Sentinel-1, avec des mises à jour tous les 15 jours depuis 2018, et développe des outils pour évaluer la biomasse et les perturbations forestières,

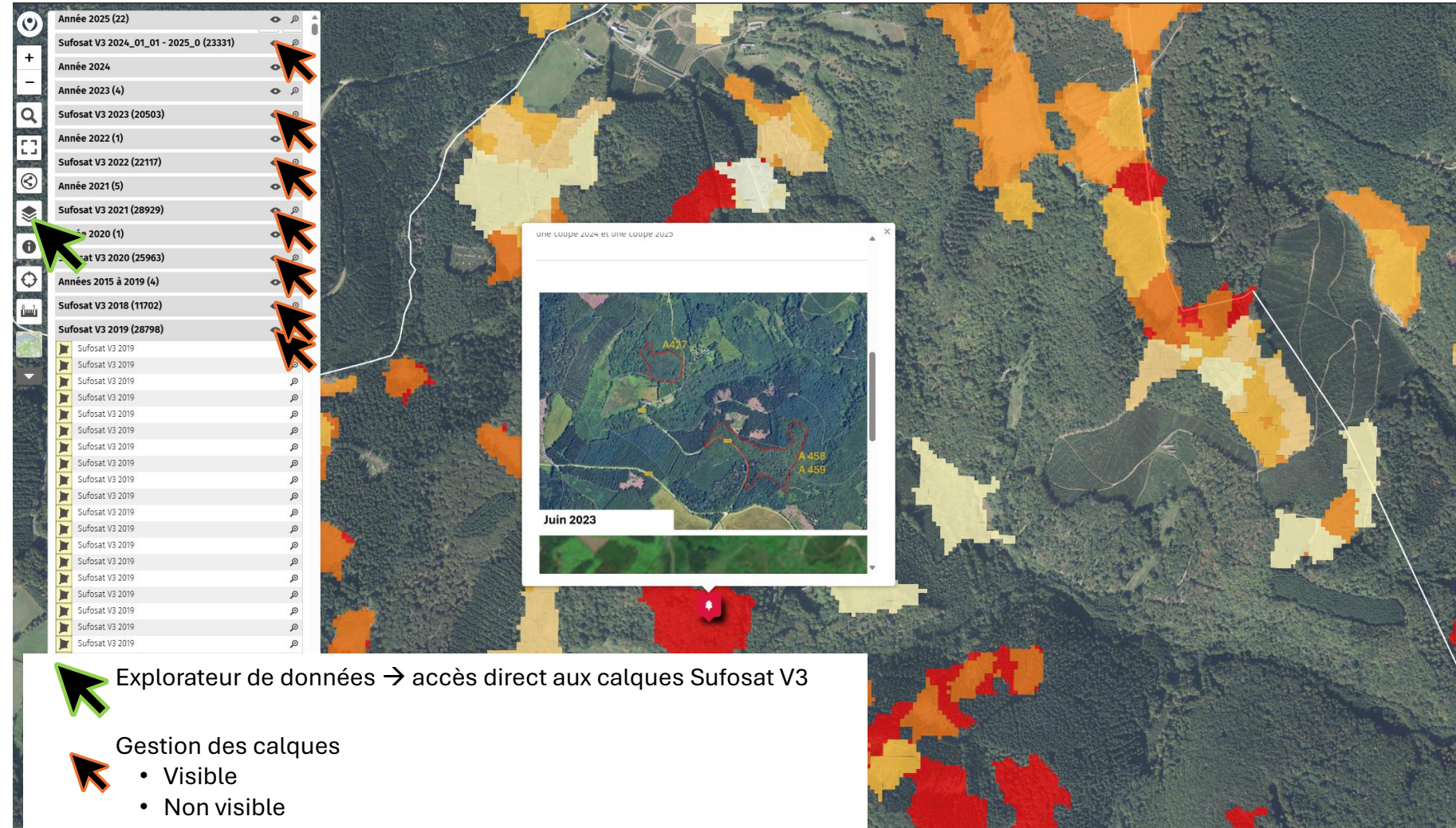
**Dernière mise à jour V 3.0.1:** Mise à jour de la période de détection (janvier 2018 - septembre 2025)

Porté par des labs (Cesbio, Dynafor), l'Institut de Développement Forestier, Globeo et divers partenaires (ONF, IGN), il propose une cartographie accessible en ligne sur Google Earth Engine.

Pour une description détaillée des méthodes et des résultats, veuillez vous référer à : <https://ieeexplore.ieee.org/abstract/document/10604724>

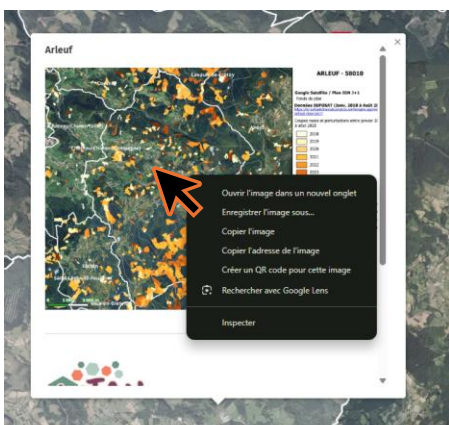
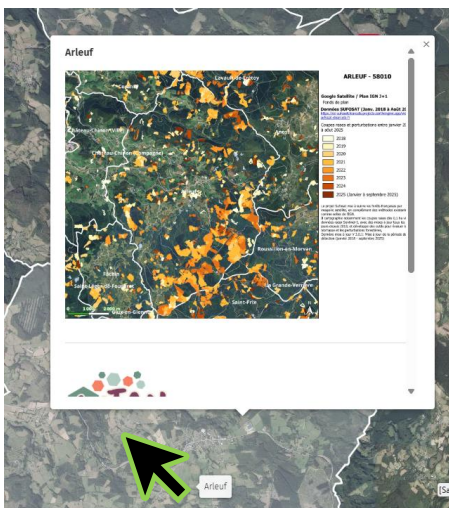
## Intégration à la cartographie :

Les données Sufosat sont disponibles à la visualisation en activant différents calques correspondant aux années de détection des coupes rases.



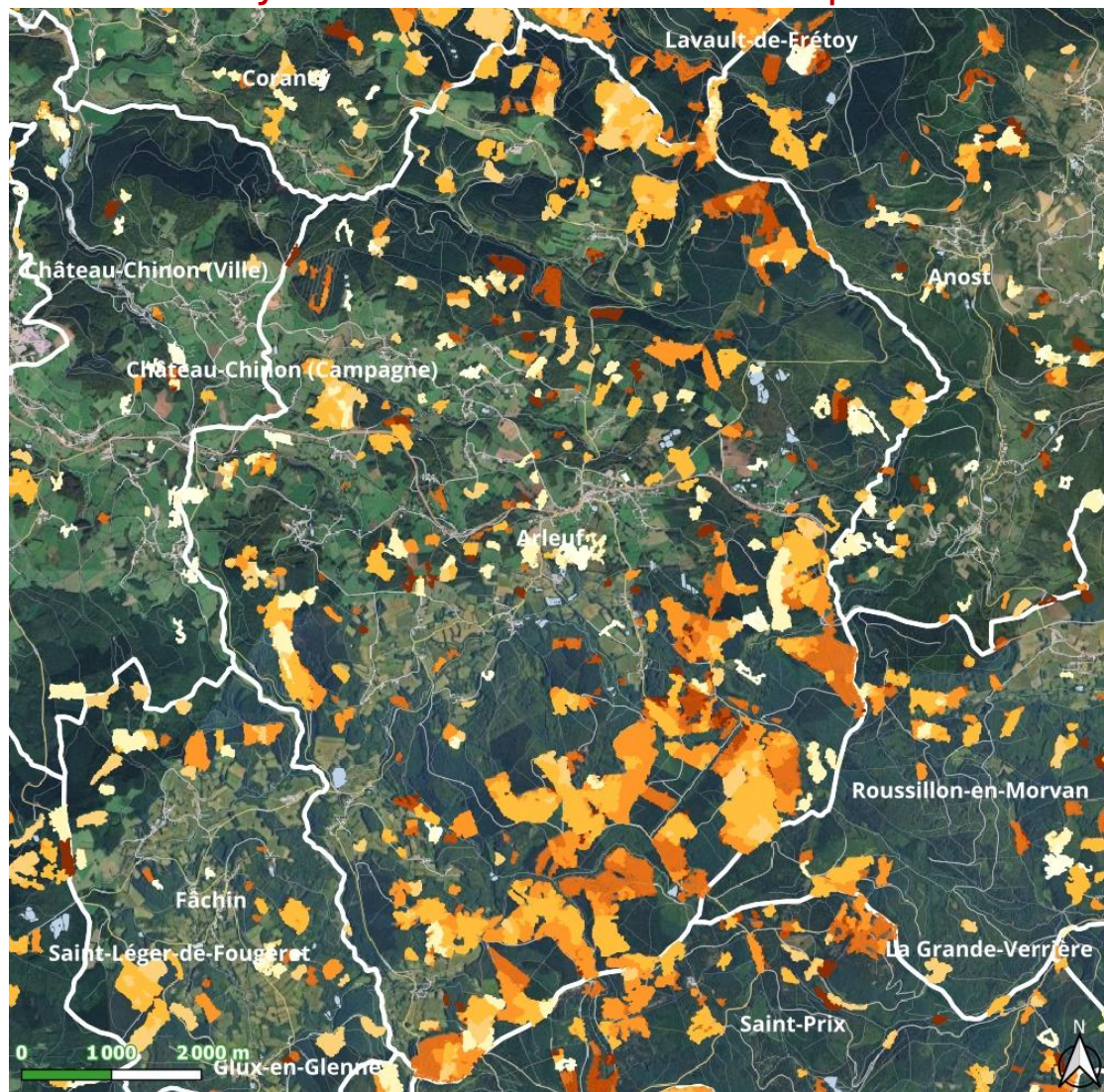
## FOCUS PAR COMMUNE:

Par commune, vous pouvez télécharger une carte des coupes rases (dès 0,1 ha) et perturbations ayant eu lieu entre 2018 et septembre 2025.



➡ Clic sur la commune choisie → ouverture d'une fenêtre avec image

➡ Clic droit sur l'image puis enregistrer l'image sous...



**ARLEUF - 58010**

Google Satellite / Plan IGN J+1  
Fonds de plan  
Données SUFOSAT (Janv. 2018 à Août 2025)  
<https://ee-sufosatclearcuts.projects.earthengine.app/view/sufosat-clearcuts-fr>

Coupes rases et perturbations entre janvier 2018 à août 2025



Le projet Sufosat vise à suivre les forêts françaises par imagerie satellite, en complément des méthodes existantes comme celles de l'IGN. Il cartographie notamment les coupes rases dès 0,1 ha via les données radar Sentinel-1, avec des mises à jour tous les 15 jours depuis 2018, et développe des outils pour évaluer la biomasse et les perturbations forestières, Dernière mise à jour V 3.0.1: Mise à jour de la période de détection (janvier 2018 - septembre 2025)