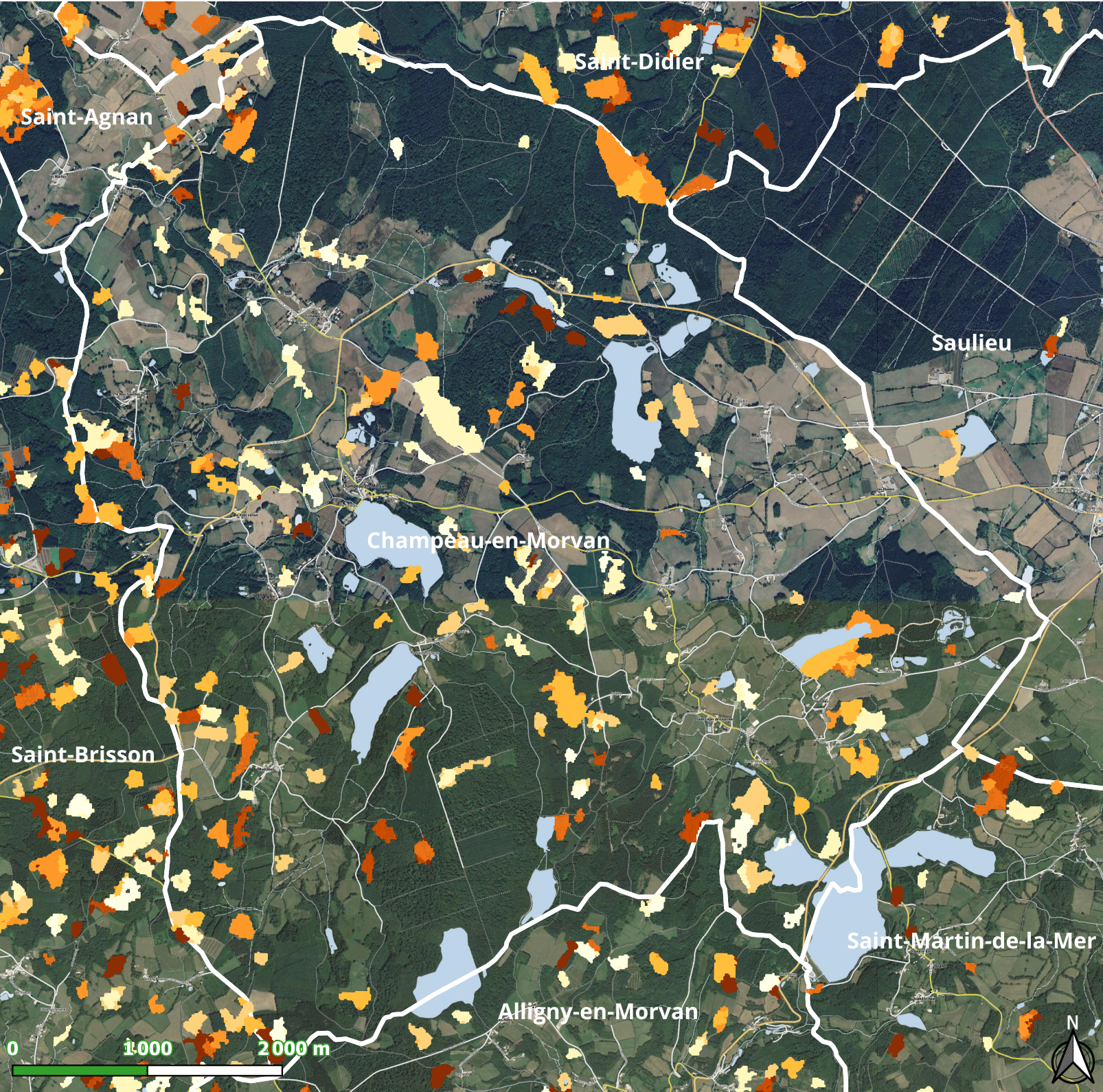


CHAMPEAU-EN-MORVAN - 21139



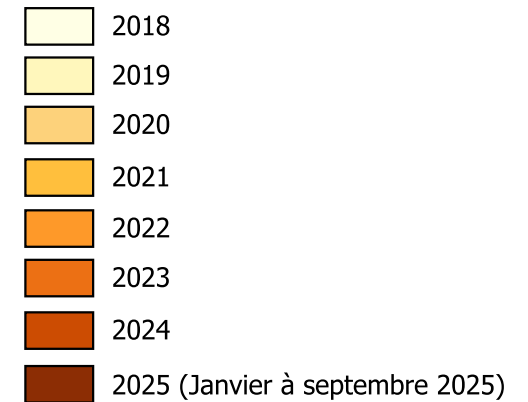
Google Satellite / Plan IGN J+1

Fonds de plan

Données SUFOSAT (Janv. 2018 à Août 2025)

<https://ee-sufosatclearcuts.projects.earthengine.app/view/sufosat-clearcuts-fr>

Coupes rases et perturbations entre janvier 2018 à août 2025



Le projet Sufosat vise à suivre les forêts françaises par imagerie satellite, en complément des méthodes existantes comme celles de l'IGN.

Il cartographie notamment les coupes rases dès 0,1 ha via les données radar Sentinel-1, avec des mises à jour tous les 15 jours depuis 2018, et développe des outils pour évaluer la biomasse et les perturbations forestières, Dernière mise à jour V 3.0.1: Mise à jour de la période de détection (janvier 2018 - septembre 2025)