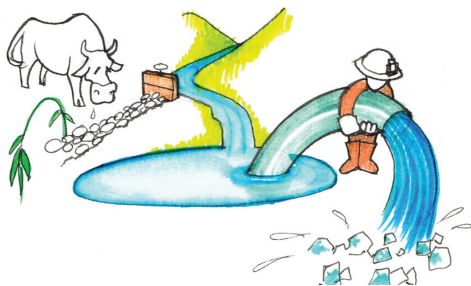


# PROJET DE MINE DE FLUORINE SUR LE PLATEAU D'ANTULLY

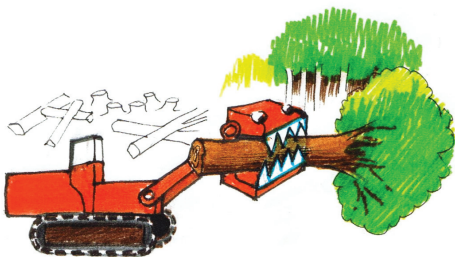
INFORMEZ-VOUS, REJOIGNEZ-NOUS ET REJETONS ENSEMBLE CE PROJET INACCEPTABLE !

La société Garrot-Chaillac envisage d'ouvrir une mine à ciel ouvert de fluorine dans la forêt de Planoise. Ce projet présente d'énormes risques pour l'environnement et la santé publique : **Atteinte à la ressource en eau et en particulier des ressources d'eau potable en qualité et en quantité dont dépendent des milliers d'habitants de la CUCM et de l'Autunois.**



## LE RISQUE DE PERTE D'EAU

- > la **déviation des sources et ruisseaux** alimentant le réservoir du Martinet vers la carrière et la nappe phréatique lors des tirs de mine.
- > l'**utilisation par l'usine** d'une quantité d'eau équivalente à la consommation annuelle d'une ville de 5000 habitants pour traiter le minerai.

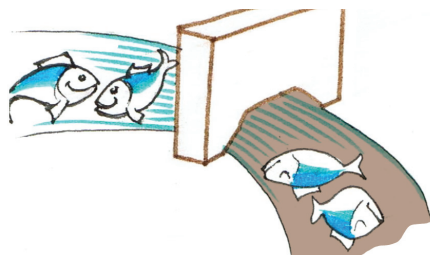


**LA DESTRUCTION DE 42 ha DE FORÊT** du plateau d'Antully, espace naturel et réservoir biologique : la faune, la flore, dont plusieurs espèces protégées et la biodiversité de l'ensemble de la forêt seront gravement touchés.

## LE RISQUE IRRÉVERSIBLE DE POLLUTION DE L'EAU par :

- > la **libération d'éléments naturels toxiques** lors de la fracturation de la roche (fluor, plomb, arsenic, uranium, baryum, phosphore,...).
- > la **lixiviation des boues** du traitement de l'usine qui contiennent des éléments chimiques polluants en particulier le fluor.

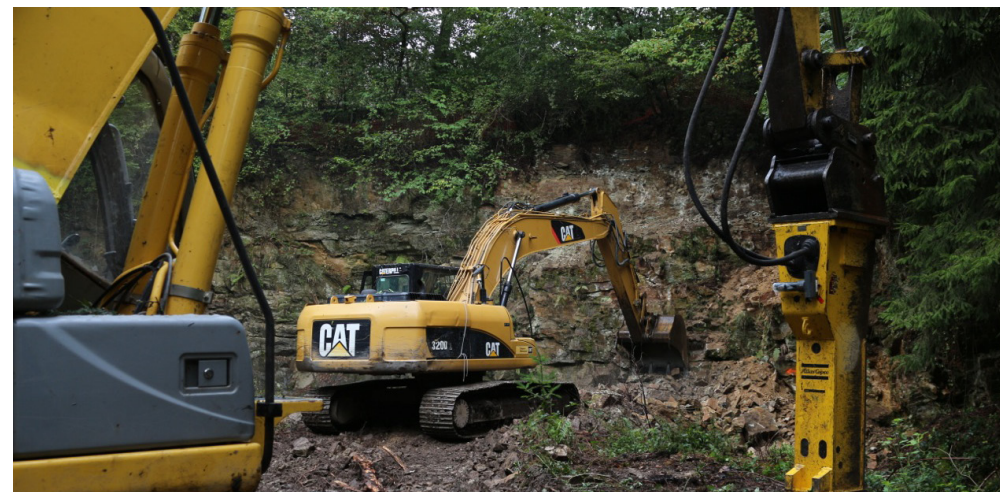
Ces différents éléments nocifs contamineraient les eaux du bassin versant Rançon / Mesvrin portant atteinte à l'eau potable et à la faune piscicole.



## LES NUISANCES ENGENDRÉES POUR LES RIVERAINS

Les poussières de fluorine étant très volatiles elles se déposeront bien plus loin que le site d'exploitation et seront respirées non seulement par les riverains mais bien au-delà. D'autres nuisances importantes sont à prévoir : la circulation des camions, les dégâts sur les habitations dues aux explosions sur le site, la dépréciation des biens immobiliers...

VOUS ÊTES DIRECTEMENT CONCERNÉS PAR LE PROJET DE CETTE MINE QUI RISQUE **D'IMPACTER DE MANIÈRE GRAVE ET DURABLE VOTRE ENVIRONNEMENT ET VOTRE SANTÉ.**



### AUTUN MORVAN ECOLOGIE

1 rue des Pierres - BP 22  
71401 AUTUN cedex  
contact@autunmorvanecologie.org  
www.autunmorvanecologie.org  
☎ 03 85 86 26 02

### AAPPMA DE MARMAGNE

870, route du Mesvrin  
71710 Saint Symphorien  
de Marmagne  
aappma-de-marmagne.e-monsite.com/  
☎ 03 85 78 25 03

### CAPEN 71

7 rue de la Reppe  
71370 OUROUX SUR SAONE  
www.capen71.org  
contact@capen71.org

### PLANOISE SANS MINE

Les GILOTS - 71400 ANTULLY  
www.collectif-planoise-sans-mine-  
association-antully.org  
planoisesansmine@riseup.net

### CREUSOT MONTCEAU TERRECO

37 rue Bourdon - 71200 LE CREUSOT  
cm.terreco@orange.fr



**AUTUN Ecologie MORVAN**